



URLAUB-SPEZIAL

Finde dein Urlaubs-Zuhause!

*Deutschland
entdecken!*

Städtetrips

Wälder

Berge

Seen

Meer

Liebe Mieterinnen und Mieter,

stellen Sie sich vor: ein warmer Morgen, das Fenster steht offen, irgendwo zwitschern Vögel. Kein Termindruck, kein Alltag – nur dieser eine Moment, der ganz Ihnen gehört. Urlaub muss nicht weit weg sein, um sich besonders anzufühlen. Oft liegt das Schönste ganz nah: ein Spaziergang durch weite Landschaften, ein Sonnenuntergang am Wasser, ein kleines Café in einer unbekanntenen Stadt. Deutschland steckt voller solcher Augenblicke – ruhig, lebendig, überraschend.

Damit Sie genau diese Momente erleben können, haben sich Wohnungsunternehmen aus ganz Deutschland zusammengeschlossen. Gemeinsam machen wir es Ihnen leicht, sich eine Auszeit zu gönnen – unkompliziert, persönlich und bezahlbar. In unserem Urlaub-Spezial-Katalog und auf www.urlaub-spezial-deutschland.de finden Sie liebevoll eingerichtete Gästewohnungen, die mehr sind als nur ein Ort zum Übernachten: ein kleines Zuhause auf Zeit. Ob allein, mit der Familie oder mit Freunden – oft finden hier bis zu sechs Personen Platz zum Ankommen, Durchatmen und Zusammensein. Und vielleicht beginnt Ihre nächste Auszeit schon für 50 € pro Nacht.

Wir wünschen Ihnen einen wundervollen Urlaub!
Ihre Wohnungsunternehmen



Legende unserer Icons



Wäschepaket



Dusche



Aufzug



keine Haustiere



PKW-Stellplatz



Waschmaschine



WLAN



Nichtraucherwohnung



Badewanne



barrierearm/rollstuhlgerecht

Inhaltsverzeichnis

THÜRINGEN

- 4 Erfurt: Die sehenswerte Stadt
Wohnungsbaugenossenschaft Zukunft eG
- 5 Suhl: Die gemütliche Kleinstadt am Rennsteig
AWG Wohnungsbaugenossenschaft „Rennsteig“ eG
- 6 Rudolstadt: Schillers heimliche Geliebte
Wohnungsgenossenschaft Rudolstadt eG
- 7 Weimar: Große Kultur auf engstem Raum -
mit schönem Flair und doch aktiv
Gemeinnützige Wohnungsgenossenschaft
Weimar e.G.
- 8 Jena: Eine wahre Perle
Jenaer Baugenossenschaft eG

SACHSEN

- 9 Freiberg: Ein magischer Ort voller Geschichte,
Kultur und Erlebnisse
Wohnungsgenossenschaft Freiberg eG
- 10 Bautzen: Über 1000-jähriges Bautzen -
die Stadt der Türme
Wohnungsbaugenossenschaft Einheit Bautzen eG
- 11 Pirna: Sandstein voller Leben
Wohnungsgenossenschaft „Sächsische
Schweiz“ eG Pirna
- 12 Hoyerswerda: Sagenhafte Möglichkeiten
Wohnungsgesellschaft mbH Hoyerswerda

NORDRHEIN-WESTFALEN

- 13 Neuss: Die 2000 Jahre alte Hansestadt am Rhein
Gemeinnützige Wohnungs-Genossenschaft e.G.
Neuss
- 14 Dortmund: Facettenreiche Ruhrmetropole
gws-Wohnen Dortmund-Süd eG

BRANDENBURG

- 15 Hennigsdorf: Das Tor nach Berlin
Wohnungsgenossenschaft „Einheit“ Hennigsdorf eG

- 16 Guben: Natur, Kultur und Lebensfreude
Gubener Wohnungsgesellschaft mbH
- 17 Bad Saarow: Stilvolle Auszeit am Scharmützelsee
Neues Wohnen Wohnungsgenossenschaft eG

BERLIN

- 18 Berlin: Die Hauptstadt erkunden
Neues Wohnen Hellersdorf eG

SCHLESWIG-HOLSTEIN

- 19 Kiel: Stadt, Segeln, Meer
Wohnungsbau-Genossenschaft Kiel-Ost eG

HAMBURG

- 20 Hamburg-Harburg: Das maritime
Hamburg mit cleverem Sightseeing
Eisenbahnbauverein Harburg eG

MECKLENBURG-VORPOMMERN

- 21 Torgelow/Marlow: Urlaub am Stettiner Haff
und an der Ostseeküste
Torgelower Gemeinnützige Wohnungsge-
nossenschaft eG
- 22 Stralsund: Das Tor zur Insel Rügen
Wohnungsgenossenschaft „Aufbau“ eG Stralsund
- 23 Anklam: Eine Kleinstadt mit Charme in
der idyllischen Peenetallandschaft
Anklamer Wohnungsgenossenschaft eG

- 24 Karte

Ohne eigene Gästewohnung beteiligen sich:
die Wohnungsgenossenschaft „Carl Zeiss“ eG und
die Wohnungsgenossenschaft Hüttental eG.

Herausgeber:

Neues Wohnen Wohnungsgenossenschaft eG, Am Försterweg 1 a, 15344 Strausberg
Agentur Nahsehen - Susanne Jakubzik, Sandbergstraße 9, 13125 Berlin

Bildnachweis Cover, Seite 2 und Rückseite: © 123rf.com



© Stadtverwaltung Erfurt

Die sehenswerte Stadt

Erfurt – die Blumenstadt. Erfurt – die Stadt der Türme und der Kirchen. Erfurt – die Universitätsstadt. Unsere Landeshauptstadt hat schon viele Beinamen verliehen bekommen – von Goethe, der die Stadt an der Gera oft besuchte oder von Luther, der wohl ihr berühmtester Student war. Zudem machte sich Erfurt einen Namen durch den hier professionell betriebenen Gartenbau. Der Anbau der Waidpflanze, deren blaue Farbe in ganz Europa vertrieben wurde, machte die Stadt einst reich.

Jeder Quadratmeter der wunderschön restaurierten Innenstadt atmet Historie. Dom und Severi – das berühmte Kirchenensemble und Wahrzeichen der Stadt – ist rund 700 Jahre alt. Der sich davor ausbreitende Domplatz beeindruckt mit seiner Größe von rund 35.000 Quadratmetern und mit den einzigartigen historischen Gebäuden, die ihn umgeben. Nur wenige Gehminuten sind es von dort zur Krämerbrücke, die sich gleich an den Fischmarkt mit opulent verzierten Fassaden reicher Patrizierhäuser und dem neogotischen Rathaus anschließt. Die Krämerbrücke ist die einzige mit Häusern bestandene Brücke nördlich der Alpen. Im späten Mittelalter war Erfurt ein großes Handelszentrum. Die Universität wurde einst mit vier Fakultäten im 14. Jahrhundert gegründet – eine Besonderheit. Martin Luther studierte hier. Auch die Stadtteile an der Peripherie haben Besonderes zu bieten: Der Erfurter Norden, in dem sich auch unsere Gästewohnungen befinden, wird von einem grünen Band durchzogen. Entlang der Gera findet sich eine einzigartige Flora und Fauna mit Naturschönheiten wie der ‚Roten Wand‘ und Bruthabitaten seltener Vögel.

Die sehr gut erhaltene Gründerzeitarchitektur geht mit modernen Bauten eine interessante Symbiose ein. Grünzüge und städtische Bebauung harmonisieren im Erfurter Norden und bieten Freiraum. Im Zuge der Bundesgartenschau, die 2021 in Erfurt stattfand, entstand Thüringens größter Landschaftspark entlang der Gera – attraktiv für die Bewohner und Besucher der Stadt sowie für Sportler, Spaziergänger und Radwanderer. Die Wohnungen finden Sie in der Eislebener Straße, der Rigaer Straße, dem Karl-Reimann-Ring und der Budapester Straße.



BUCHUNG

WBG Zukunft eG
Mittelhäuser Straße 22
99089 Erfurt

0361 740 79 - 343

gaestewohnung@wbg-zukunft.de
www.wbg-zukunft.de



AUSSTATTUNG

Die Gästewohnungen sind mit einem Wohnzimmer mit offener Küche und einem bzw. zwei Schlafzimmern ausgestattet. Die Wohnungen sind für eine Belegung mit 4 bis 6 Personen vorgesehen. Handtücher und Bettwäsche werden bereitgestellt. Die Bezahlung erfolgt vor Nutzung der Gästewohnung.

PREISE

	erste Nacht	jede weitere Nacht
1 Person:	135,00 €	50,00 €
2 Personen:	145,00 €	60,00 €
3 Personen:	155,00 €	70,00 €
4 Personen:	165,00 €	80,00 €
5-6 Personen:	175,00 €	90,00 €



Alle Preise sind inkl. MwSt., Endreinigung, Nebenkosten, Bettwäsche und Handtücher. Zusätzlich erhebt die Stadt Erfurt eine Beherbergungssteuer in Höhe von 5 %.



Die gemütliche Kleinstadt am Rennsteig

Willkommen in Suhl, der charmanten Stadt im grünen Herzen Deutschlands! Eingebettet in die atemberaubende Landschaft des Thüringer Waldes, begeistert Suhl mit einer perfekten Mischung aus Natur, Geschichte und Tradition. Ob Wandern entlang des berühmten Rennsteigs, Mountainbiken durch dichte Wälder oder Wintersport in den verschneiten Bergen – hier kommen Aktivurlauber voll auf ihre Kosten. Doch auch wer Ruhe und Erholung sucht, wird von der idyllischen Atmosphäre begeistert sein.

Suhl ist weit mehr als nur ein Naturparadies: Die Stadt blickt auf eine beeindruckende Geschichte zurück und hat sich mit ihrer traditionsreichen Büchsenmacherkunst sowie als Heimat der legendären Simson-Fahrzeuge einen Namen gemacht. In den Museen und historischen Werkstätten kann man tief in die Vergangenheit eintauchen und spannende Einblicke in das Handwerk und die Technik der Region gewinnen.

Ob für Abenteuerer, Kulturliebhaber oder Genießer – Suhl ist eine Stadt, die überrascht und begeistert. Lassen Sie sich von ihrem Charme verzaubern und erleben Sie Thüringens größten „staatlich anerkannten Erholungsort“ von seiner schönsten Seite!

Kultur und Erholung: Waffen- und Fahrzeugmuseum, Besucherbergwerk und Bergbaumuseum „Schwarzer Crux“, Schießsportzentrum, Ottilienbad, Tierpark, Sternwarte und Planetarium, Congress Centrum Suhl, 3D-Kino Cineplex, Tennis- und Squashhalle

Ausflugsziele: Oberhof – bekannter Wintersportort – steht für aktive Erholung mit Deutschlands erster Skihalle für ganzjährigen nordischen Wintersport, Sprungschanzen, Rennschlitten- und Bobbahn, LOTTO Thüringen Arena am Rennsteig (Biathlonstadion), Exotarium, Rennsteiggarten, Thüringer Wintersportmuseum; Zella-Mehlis – Erlebnispark Meeresaquarium; Explorata-Mitmachwelt; Meiningen – Theaterstadt – mit Schloss Landsberg



AUSSTATTUNG

Zur Übernachtung stehen Ihnen sieben kreativ eingerichtete Apartments mit Übernachtungsmöglichkeiten für bis zu 6 Personen zur Verfügung. Die Wohnungen befinden sich im Erdgeschoss oder sind durch einen Aufzug bequem erreichbar. Auch eine barrierefreie, rollstuhlgerechte Wohnung ist im Angebot.

Die Gästewohnungen sind modern möbliert und hochwertig ausgestattet mit allem, was man sich für einen komfortablen Aufenthalt wünscht. WLAN steht kostenfrei zur Verfügung. Bettwäsche ist zusätzlich buchbar.

Aufgrund der guten Ausstattung sind die Wohnungen auch für Langzeitgäste ideal.

Das Rauchen sowie das Mitbringen von Tieren ist aus Rücksicht gegenüber anderen Gästen nicht gestattet.

PREISE

erster Tag: ab 110,00 € pro Gästewohnung inkl. Endreinigung
 jeder weitere Tag: ab 70,00 € pro Gästewohnung



BUCHUNG

AWG Wohnungsbaugenossenschaft "Rennsteig" eG

Friedrich-König-Straße 11
 98527 Suhl

Kontakt: Frau Antje Streit und
 Frau Sabine Scheler

03681 39 19 0

info@awg-rennsteig.de
 www.awg-rennsteig.de



AWG "Rennsteig" eG



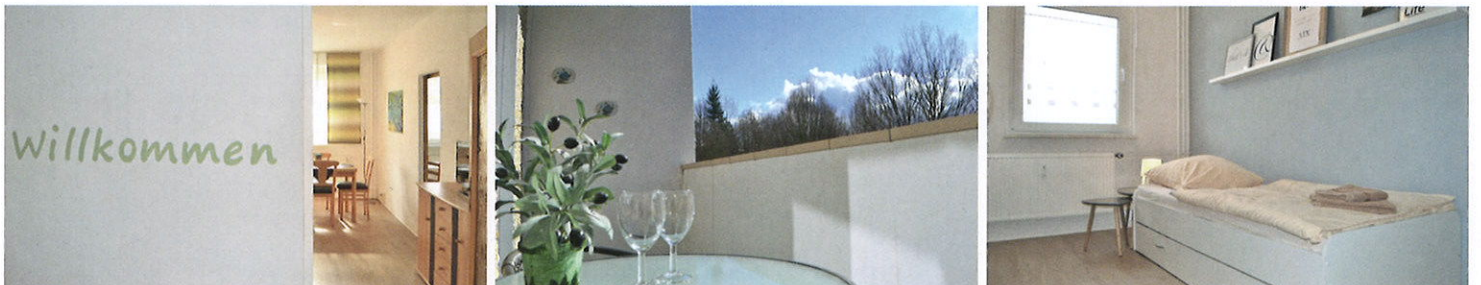
Schillers heimliche Geliebte

Hoch über der Stadt Rudolstadt thront majestätisch ihr Wahrzeichen - die Heidecksburg. Es ist das am prunkvollsten ausgestattete Barockschloss Thüringens. Von hier aus eröffnet sich ein atemberaubender Blick über die historische Altstadt mit ihren verwinkelten Gassen und Renaissance-Bürgerhäusern.

Hier wurde Geschichte geschrieben, die bis heute in den vielen gut erhaltenen oder sorgfältig rekonstruierten historischen Gebäuden, in Museen und Kirchen erlebbar ist. Fast an jeder Straßenecke trifft man auf kleine Stadtpalais des Landadels, dem der Fürstenhof als Minister, Bedienstete und Beamte Stellung bot. Streifzüge durch die Jahrhunderte - geführt oder auf eigene Faust - lassen diese Zeit wieder lebendig werden. Als Friedrich Schiller 1787 im Haus der Familie Lengefeld-Beulwitz mit Charlotte von Lengefeld und Caroline von Beulwitz zusammentraf, war er von der aufgeschlossenen geistigen Atmosphäre der Familie beeindruckt. Vor allem während des ersten längeren Aufenthaltes Schillers in der kleinen Residenzstadt wurde seine Leidenschaft für die noch unverheiratete Charlotte und ihre ältere Schwester geweckt. Tauchen Sie ein in Schillers Wirken in Rudolstadt und die Wirkung dessen bis heute.

Das Rudolstadt-Festival vereint Weltmusik, Dancefloor-Feeling und lauschige Hofkonzerte. Für vier Tage im Juli ist die Welt in Rudolstadt zu Hause. Dann öffnet das Festival den Blick für den musikalischen Reichtum der unterschiedlichsten Kulturen und Künstler*innen aus rund 40 Ländern bringen auf fast 30 Bühnen die ganze Stadt zum Klingen. Heute pilgern täglich 25.000 Konzertfans zu Deutschlands größtem Festival für Roots, Folk und Weltmusik. Nicht zuletzt deshalb, weil das Festival-Team neben bekannten Namen und Szenestars bewusst auch Widerspenstiges bietet.

Es steht für Sie eine 3-Raumwohnung mit Balkon im Erich-Correns-Ring 23 in Rudolstadt zur Verfügung. Sie befindet sich im 1. OG und ist für maximal 5 Personen ausgestattet. Diese Wohnung ist eine Nichtraucherwohnung. Das Mitbringen von Tieren in unsere Gästewohnung ist nicht gestattet.



BUCHUNG

Wohnungsgenossenschaft Rudolstadt eG

Kopernikusweg 4
07407 Rudolstadt

Frau Ilona Reichardt
03672 314210

info@wg-rudolstadt.de
www.wg-rudolstadt.de



WOHNUNGSGENOSSENSCHAFT RUDOLSTADT
EINGETRAGENE GENOSSENSCHAFT

AUSSTATTUNG

Bei Anmietung dieser Gästewohnung ist ein Wäschepaket, bestehend aus Bettwäsche und Handtüchern, inklusive. In der Küche befinden sich Kühlschrank, Geschirrspüler, Kaffeemaschine, Wasserkocher und Geschirr. Das Bad hat eine Badewanne.

Unser schönes Stadtzentrum kann mit dem Bus in 13 Minuten erreicht werden. Die Bushaltestelle befindet sich vor dem Haus. Eine Einkaufsmöglichkeit für die Versorgung ist in 5 Minuten erreichbar.

Die Bezahlung erfolgt vor Nutzung der Gästewohnung an der Kasse der Geschäftsstelle der WGR eG (keine Kartenzahlung möglich) oder nach Absprache per Überweisung.

PREISE

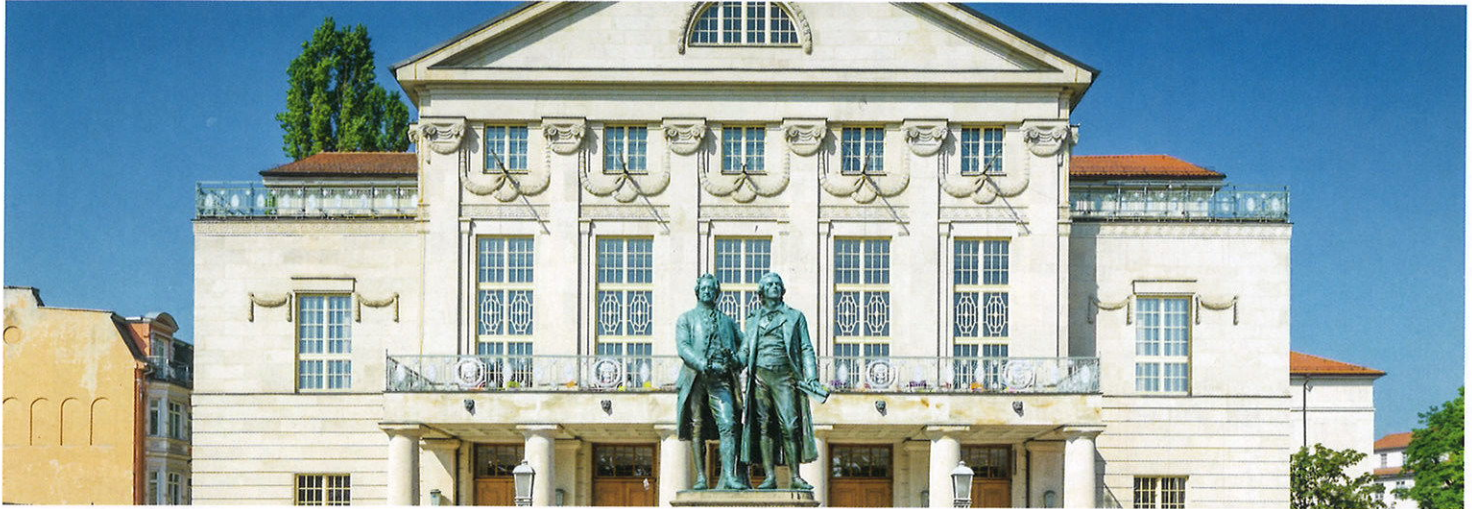
3-Raum-Wohnung 70,00 €

ab der 4. Übernachtung 52,50 €

Der Preis gilt für die gesamte Wohnung pro Nacht.

Eine Parkmöglichkeit ist vorhanden und im Preis inbegriffen.





Große Kultur auf engstem Raum - mit schönem Flair und doch aktiv

Ein Spaziergang durch kleine Altstadtgassen mit liebevoll sanierten Häusern;

Ausruhen auf einer Bank in der Schillerstraße, um musizierenden Studenten zu lauschen oder sich einfach durch die Ruhe im Park inspirieren lassen ...

Kultur: Große Kultur auf engstem Raum - auf den Spuren von Goethe, Schiller, Herder, Nietzsche und dem Bauhaus unterwegs sein und die Stadt im Herzen Thüringens mit ihrem ganz eigenen Kultur- und Altstadtflair genießen.

Aktivitäten: Radfahren, Wandern, Baden, Erholen oder Golfspielen - Weimar lädt Sie ein zum aktiven Entdecken, Verweilen oder sportlicher Betätigung. Große Parkanlagen in und um Weimar laden zum Joggen, Spazieren oder einfach nur zum Seele baumeln lassen ein. Im Aqua Relax Treff dreht sich alles um Ihre Fitness und Gesundheit - aber auch um Erholung und Entspannung. Tauchen Sie ins kühle Nass, entspannen Sie in einer der Saunen und lassen Sie sich bei einer Massage verwöhnen.

Sehenswertes: Das Deutsche National-Theater, das Goethe-Wohnhaus, das Bauhaus-Museum, das Stadtschloss, der Rokosaal der Herzogin Anna Amalia Bibliothek, das Stadtmuseum wie auch die Gedenkstätte Buchenwald gehören zu den Top 10, die man bei einem Weimar-Besuch gesehen, erlebt und besucht haben sollte.



AUSSTATTUNG

Es stehen 5 Gästewohnungen zur Verfügung, die über das gesamte Stadtgebiet verteilt sind. In den Wohnungen gibt es alles, was in einer guten Wohnung nicht fehlen darf: Einbauküche mit Kühlschrank, Kaffeemaschine, Wasserkocher, Geschirr, Radio, Fernseher. WLAN ist vorhanden.

Alle Wohnungen sind Nichtraucherwohnungen. Das Mitbringen von Tieren in unseren Gästewohnungen ist nicht erwünscht. Bei der Anmietung einer Gästewohnung ist ein Wäschepaket, bestehend aus Bettwäsche und Handtüchern, inklusive.

PREISE

Die Preise gelten für die gesamte Wohnung pro Nacht.

bis 2 Personen 50,00 €

bis 3 Personen 70,00 €

bis 4 Personen 90,00 €

Endreinigung 35,00 €

Die Preise verstehen sich zuzüglich der Kulturförderabgabe der Stadt Weimar in Höhe von 1,10 €/Nacht und pro Person.



BUCHUNG

Gemeinnützige Wohnungsgenossenschaft Weimar e.G.

Ettersburger Straße 64, 99427 Weimar

Kontakt: Frau Julia Schäfer

03643 46 42 24

gaestewohnung@gwg-weimar.de

www.gwg-weimar.de

GWG

Gemeinnützige Wohnungsgenossenschaft Weimar e. G.

Die Solidargemeinschaft rund ums Wohnen.



Eine wahre Perle

Perlen sind nicht groß, Perlen sind schön. Jena ist so eine Perle in Thüringen. Eine traditionsreiche Universitätsstadt, deren Freiheitswille in den Befreiungskriegen gegen die französische Fremdherrschaft begründet wurde. Ein Freiheitswille, der maßgeblich zum friedlichen Ende der DDR beitrug. Ein Freiheitswille, der heute die unternehmerischen Tugenden der Väter der Jenaer Industrialisierung Carl Zeiss, Ernst Abbé und Otto Schott weiterführt. Eine Stadt, die man nur als vital, aufstrebend und weltgewandt beschreiben kann und die ohne Freiheit nicht das wäre, was sie ist. Jena hat das gewisse Etwas, was viele Menschen aus allen Herren Ländern zum Bleiben einlädt. Und dieses gewisse Etwas ist fast immer fußläufig zu erreichen. Innovative Unternehmen sichern den Wohlstand der Stadt. Museale Schätze, gute Schulen, Hochschulen und Sportstätten bieten Jung und Alt ein Umfeld, in dem es sich lernen und leben lässt. Eine lebendige Kultur- und Kneipenszene sorgt für Unterhaltung. Wer die Ruhe liebt, der zieht sich zum Wandern in die malerischen Kalksteinhänge zurück, welche die Stadt umgeben und wunderbare Orchideen bergen. Die Saale schlängelt sich im Tal durch die Stadt. Das Klima ist mild und die Menschen freundlich.

Sehenswürdigkeiten: JenTower mit Aussichtsplattform - das Wahrzeichen im Herzen der Stadt entstand als Forschungsneubau für den VEB Carl Zeiss Jena nach den Plänen des Star-Architekten Hermann Henselmann in der zylindrischen Bauweise eines Okulars; Zeiss-Planetarium Jena - das dienstälteste Projektionsplanetarium der Welt mit Ganzkuppelprojektion; Griesbachsches Gartenhaus - Sommersitz des Theologen Griesbach mit Goethe-Denkmal wurde 1806 von Franzosen geplündert und diente als Fluchtort der Bevölkerung; Stadtmauerensemble mit Johannistor und Pulverturm - ein Blick von den Türmen auf die Innenstadt und Jenas malerisches Umfeld lohnt sich!

Für die Unterbringung Ihrer Gäste steht eine 3-Raum-Wohnung zur Verfügung, in der bis zu 10 Personen untergebracht werden können. Sie befindet sich am Magdelstieg 87 in Jena.



BUCHUNG

Jenaer Baugenossenschaft eG

Gustav-Fischer-Straße 16
07745 Jena

03641 66 99 - 0

info@jbg24.de
www.jbg24.de

AUSSTATTUNG

Die drei geschmackvoll eingerichteten Zimmer dieser Wohnung sind voll ausgestattet und auch einzeln zu buchen. Sie verfügen jeweils über Schlafmöglichkeiten, Kleiderschrank und Sitzgelegenheiten.

Die hochwertige Küche ist mit allen Küchenutensilien ausgestattet und verfügt über Kühlschrank, Herd, Spülmaschine und Spüle.

Handtücher, Bettwäsche und sonstige Verbrauchsmaterialien (Toilettenpapier) sind mitzubringen. Keine Haustiere zulässig. Eine Bezahlung im Voraus ist nur in bar möglich. Das Stadtzentrum kann durch einen 15-minütigen Fußweg bzw. durch 5-minütige Busfahrt erreicht werden.

PREISE

1ne Person	2-Bettzimmer	1. Nacht	40 €;	ab 2. Nacht	25 €	
2 Personen	2-Bettzimmer	1. Nacht	45 €;	ab 2. Nacht	30 €	
3 Personen	3-Bettzimmer	1. Nacht	50 €;	ab 2. Nacht	35 €	
4 Personen	4-Bettzimmer	1. Nacht	55 €;	ab 2. Nacht	40 €	
		komplette Wohnung	1. Nacht	130 €;	ab 2. Nacht	80 €

Endreinigung 45 €

zusätzlich von Oktober bis April: Energiezuschuss von 5 €/Tag





Ein magischer Ort voller Geschichte, Kultur und Erlebnisse

Willkommen in Freiberg, der traditionsreichen Silberstadt im Herzen Sachsens – einem Ort, an dem Geschichte lebendig wird und besondere Atmosphäre spürbar ist.

Als Teil des UNESCO-Welterbes Montanregion Erzgebirge/Krušnohoří blickt Freiberg auf über 800 Jahre Bergbaugeschichte zurück, die bis heute das Stadtbild und den einzigartigen Charakter prägt. Der liebevoll erhaltene mittelalterliche Stadtkern, eindrucksvolle Bauwerke und bedeutende historische Sehenswürdigkeiten laden zum Entdecken und Verweilen ein.

Tauchen Sie bei Stadtführungen und spannenden Erlebnissen unter Tage in die geheimnisvolle Welt des Silbers ein, erkunden Sie den Silberweg oder lassen Sie sich im weltweit einzigartigen Museum Terra Mineralia von faszinierenden Schätzen aus dem Inneren der Erde begeistern. Freiberg vereint Geschichte, Wissenschaft und Kultur auf eine Weise, die Besucher tief berührt – ruhig, authentisch und voller Seele.

Gleichzeitig ist Freiberg der ideale Ausgangspunkt, um die Vielfalt Sachsens zu erleben. Das Erzgebirge liegt direkt vor der Tür: Ein besonderes Ziel ist Seiffen, das berühmte Spielzeugdorf, bekannt für seine traditionsreichen Spielzeugmacher und lebendigen Schauwerkstätten, in denen jahrhundertealtes Handwerk bis heute erlebbar ist. Ebenso nah ist die sächsische Landeshauptstadt Dresden, die mit Frauenkirche, Zwinger, Semperoper, Residenzschloss und Elbufer weltberühmtes historisches Flair bietet – ein beeindruckender Kontrast zur beschaulichen Ruhe Freibergs.

Ob kulturelle Entdeckungsreise, historisches Erlebnis oder entspannter Aufenthalt mit Ausflügen in Stadt und Natur: Freiberg ist mehr als ein Reiseziel – es ist ein magischer Ort, der Geschichte erzählt, inspiriert und lange im Herzen bleibt.



AUSSTATTUNG

Unsere komfortabel eingerichtete Gästewohnung in zentraler Lage bietet Ihnen alles, was Sie für einen entspannten und angenehmen Aufenthalt benötigen. Helle, freundliche Räume und eine moderne Einrichtung sorgen dafür, dass Sie sich vom ersten Moment an wie zu Hause fühlen. Die Unterkunft verfügt über ein modernes Bad mit Dusche/WC und eine vollausgestattete Küche mit Kaffeemaschine, Wasserkocher, Toaster, Mikrowelle, Kühlschrank, Ceranfeld und Backofen sowie einen gemütlichen Wohnbereich mit Fernseher. Das bequeme Schlafzimmer lädt zum Träumen ein.

Bettwäsche, Handtücher sowie Geschirrtücher bringen Sie bitte selbst mit. Die Unterbringung von Haustieren können wir leider nicht gestatten.

PREISE

2-Raum-Wohnung pro Nacht	50,00€
Endreinigung	50,00 €
3-Raum-Wohnung pro Nacht	60,00 €
Endreinigung	70,00 €



BUCHUNG

Wohnungsgenossenschaft Freiberg eG

Siedlerweg 1
09599 Freiberg

03731 676510

gaestewohnung@wohnen-in-freiberg.de
www.wohnen-in-freiberg.de





Über 1000-jähriges Bautzen - die Stadt der Türme

Erkunden Sie die malerische, an der Spree gelegene mittelalterliche Stadt Bautzen mit all ihren romantischen Gassen!

Ob auf eigene Faust oder bei einem geführten Stadtrundgang – in Bautzen gibt es unzählige Sehenswürdigkeiten zu entdecken. Besichtigen Sie beispielsweise die majestätisch auf einem Felsplateau über der Spree thronende Ortenburg oder den Dom St. Petri, die älteste und größte Simultankirche Deutschlands. Weitere Highlights sind die Alte Wasserkunst und der 56 Meter hohe Reichturm, der weithin als „Schiefer Turm“ bekannt ist. Von seiner Aussichtsplattform genießen Sie einen unvergleichlichen Blick über die beeindruckende Stadtsilhouette Bautzens.

Kultur: Herausragende Theateraufführungen können Sie in Bautzen gleich an zwei Spielstätten erleben: Open-Air im Burgtheater auf dem Hof der historischen Ortenburg sowie im Deutsch-Sorbischen Volkstheater.

Aktivitäten: Der idyllische Spreeradweg lädt dazu ein, die Stadt und ihr Umland aktiv zu erkunden. Er führt Sie direkt durch das malerische Oberlausitzer Bergland sowie die Oberlausitzer Heide- und Teichlandschaft, die als UNESCO-Biosphärenreservat ausgezeichnet ist.

Das Naherholungsgebiet an der Talsperre Bautzen bietet vielfältige Freizeitangebote, darunter eine Minigolfanlage und einen schönen Strandabschnitt für Badegäste. Ein besonderes Highlight für Jung und Alt ist der Saurierpark im nahen Kleinwelka, der mit über 200 lebensgroßen Dinosaurier-Plastiken beeindruckt. Im Stadtzentrum laden das Kornmarkt-Center und die Reichenstraße zu einem ausgedehnten Einkaufsbummel ein. Den Abend können Sie anschließend in einer der zahlreichen gemütlichen Kneipen in der historischen Innenstadt entspannt ausklingen lassen.

Ausflugsziele in der Umgebung: Bärwalder See, Krabat-Mühle, Findlingspark Nochten, Kromlauer Park, UNESCO-Welterbe Muskauer Park (Fürst-Pückler-Park in Bad Muskau), Barockschloss Moritzburg, Burg Stolpen, das Elbsandsteingebirge (Sächsische Schweiz) und das Zittauer Gebirge.



BUCHUNG

Wohnungsbaugenossenschaft Einheit Bautzen eG

Löbauer Straße 37
02625 Bautzen

03591 293623 oder 293611

info@wbg-einheit-bautzen.de
www.wbg-einheit-bautzen.de



AUSSTATTUNG

Wir bieten Ihnen Gästewohnungen im Gesundbrunnen sowie im Allende-Gebiet für bis zu 5 Personen.

Die Räume sind komplett möbliert und mit Radio, TV und WLAN ausgestattet.

Das Rauchen und Mitbringen von Haustieren in unseren Gästewohnungen ist nicht erlaubt.

Die Wohnungen sind besenrein zu verlassen und das Geschirr ist zu reinigen.

Ein Wäschepaket inklusive Bettwäsche und Handtüchern kostet 10,00 € pro Person.

PREISE

1-Raumwohnung (ca. 35 m², 3. OG)
für max. 2 Personen

Preis: 55,00 €/Ü
ab 3 Nächte 45,00 €/Ü
ab 10 Nächte 40,00 €/Ü

inklusive Endreinigung

3-Raumwohnung (ca. 69 m², EG)
für max. 5 Personen

Preis: 75,00 €/Ü
ab 3 Nächte 60,00 €/Ü
ab 10 Nächte 55,00 €/Ü

inklusive Endreinigung





Sandstein voller Leben

Eingebettet in das Elbtal zwischen Weinbergen und Schlössern und den Elbsandsteinmassiven des Nationalparks Sächsische Schweiz liegt Pirna. Sandstein hat seinen festen Platz in Pirna. Überall finden sich Spuren vom Sandstein in der Stadt. Von Pirna aus wurden die Sandsteinblöcke in alle Welt verschifft. Baudenkmale von Weltrang, wie die Dresdner Frauenkirche und zahlreiche europäische Fürstenhäuser, wurden mit Sandstein aus Pirna gebaut. Auch heute noch ist der Sandstein bei der Restaurierung von historisch wertvollen Gebäuden allgegenwärtig.

Natur und Erholung: Durch den Nationalpark Sächsische Schweiz und das umgebende Landschaftsschutzgebiet führen 1.200 km markierte Wanderwege. Mitten durch die faszinierende Felslandschaft schlängelt sich der Malerweg, ein 112 km langer, preisgekrönter Wanderweg. Zu sehen sind majestätische Tafelberge und bizarre Felsnadeln, von denen sich schon die Maler der Romantik inspirieren ließen. Radeln Sie auf dem Elberadweg nach Bad Schandau oder nach Dresden oder lassen Sie sich mit einem Raddampfer der Sächsischen Dampfschiffahrt dorthin fahren. Besuchen Sie die Bastei, erklimmen Sie den Lilienstein oder den Papstein. Die Sächsische Schweiz ist das älteste außeralpine Klettergebiet Deutschlands.

Kultur: In einer Schlucht zwischen hohen Sandsteinfelsen können Sie die Aufführungen auf der Felsenbühne Rathen erleben. Jeden Sommer findet an wechselnden Orten das Festival Sandstein und Musik statt. Klassische Musik und Sandsteinkulisse - das kann eine Kirche, aber auch ein Steinbruch sein - verschmelzen zu einem besonderen Musikerlebnis. Entdecken Sie Schlösser wie Pillnitz, Burgen wie Stolpen, die Festung Königstein oder den Barockgarten Großsedlitz. Besuchen Sie die Kunst- und Kulturstadt Dresden.

Lage: Zwei Gästewohnungen befinden sich am Stadtrand von Pirna-Copitz in Richtung Dresden-Pillnitz, eine Wohnung und ein Gästezimmer in Altstadtnähe. Verkehrsanbindung: A17 oder S-Bahn von Dresden in 25 Minuten.



AUSSTATTUNG

3-Zimmer-Wohnung mit TV im Wohnzimmer, Einbauküche (E-Herd, Kühlschrank, Kaffeemaschine, Wasserkocher, Toaster, Geschirr und Besteck), Bad mit Wanne oder Dusche, Schlafmöglichkeit für max. 6 Personen in zwei Schlafzimmern und im Wohnzimmer; 1 Gästezimmer für zwei Personen, Bad mit Dusche und Miniküche, barrierefrei, WLAN

Alle Wohnungen und das Gästezimmer sind Nichtraucherwohnungen und verfügen über WLAN. Das Mitbringen von Tieren ist mit Rücksicht auf Allergiker nicht erwünscht. Kostenlose Pkw-Stellplätze am Haus bzw. in der Nähe vorhanden. Mindestmietdauer: 2 Übernachtungen.

PREISE

3-Raum-Wohnung bis 2 Personen
 erste Nacht inkl. Endreinigung: 97,00 €/Ü
 ab der 2. Nacht: 55,00 €/Ü
 jede weitere Person: 15,00 €/Ü

Gästezimmer 2 Personen
 erste Nacht inkl. Endreinigung: 87,00 €/Ü
 ab der 2. Nacht: 45,00 €/Ü



Storno 7 Tage vor Buchungsbeginn: 25,00 €

Die Preise verstehen sich inklusive der gesetzlichen Mehrwertsteuer sowie Strom, Wasser, Heizung, Bettwäsche, Handtücher. Die Stadt Pirna erhebt zusätzlich eine Gästetaxe.

BUCHUNG

**Wohnungsgenossenschaft
 „Sächsische Schweiz“ eG Pirna**

Walter-Richter-Straße 1 A
 01796 Pirna

03501 46 58 80

gaestewohnung@wohnen-in-pirna.de
 www.wohnen-in-pirna.de



Wohnungsgenossenschaft
 Sächsische Schweiz eG Pirna



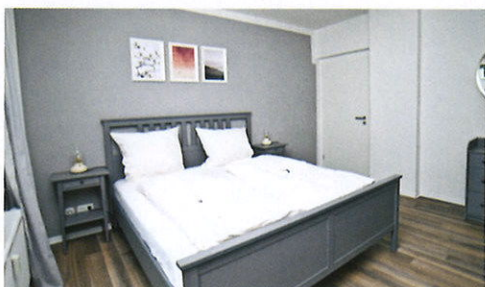
Sagenhafte Möglichkeiten

Wir begrüßen Sie herzlich in Hoyerswerda - der Familienstadt im Lausitzer Krabat- und Seenland - im sächsischen Landkreis Bautzen. Im Dreieck der Städte Bautzen – Kamenz – Hoyerswerda befindet sich die KRABAT-Region. Ihren Namen erhielt dieses Gebiet durch die Geschichten und Sagen, die vom sorbischen Faust – dem Krabat, der wohl bekanntesten Sagenfigur der zweisprachigen Lausitz – erzählen.

Aktivitäten und Erholung: Besuchen Sie das Schloss mit dem Stadtmuseum und den Zoo, das Lausitzbad oder das ZCOM Zuse-Computer-Museum. Der Zentralpark mit kleinen Wasserspielen bietet ausreichend Möglichkeiten, um inmitten der Stadt die Natur genießen zu können. Durch die Flutung der Tagebaurestlöcher entstehen spektakuläre Wasserwelten und Strände – eine Entwicklung vom Braunkohlerevier zum Tourismus- und Naturparadies. Genießen Sie Natur pur in Europas größter von Menschenhand geschaffener Wasserlandschaft. Ein gut ausgebautes Wegenetz bietet Radwanderern und Skatern die Möglichkeit zur aktiven Erholung.

Kultur: Die Schwarze Mühle, wo einst Krabat das Zauberhandwerk vom schwarzen Müller erlernte, versetzt Sie mit dem beeindruckenden Mühlenturm und dessen malerischen Schilfdach in die Zeit der Sagenwelt zurück. Erst durch die historische Mühlentechnik mit dem Wasserrad, den originalen Filmrequisiten des Kinofilms „Krabat“ und den aufwendigen Schnitzereien im Inneren, erhält das wichtigste Gebäude auf dem Erlebnishof einen einzigartigen Charakter. Begeben Sie sich auf die Spuren von Krabat und lassen Sie sich verzaubern.

Tradition und Bräuche: In der Region des sorbischen Siedlungsgebietes werden Brauchtum und die deutsch-sorbische Zweisprachigkeit gelebt. Zu diesen Traditionen gehören u.a. die Vogelhochzeit, das Bemalen von Ostereiern und der Jahrhunderte alte katholische Brauch des Osterreitens am Ostersonntag. Die größte und einzige zweisprachige Reiterprozession führt von Wittichenau ins 12 Kilometer entfernte Rabitz.



BUCHUNG

Wohnungsgesellschaft mbH Hoyerswerda

Liselotte-Herrmann-Straße 92
02977 Hoyerswerda

Der mobile Stadtführer: www.scan-hy.de

03571 475-0

servicecenter@wh-hy.de
www.wh-hy.de



AUSSTATTUNG

13 Gästewohnungen für bis zu 6 Personen in unterschiedlichen Größen, verteilt im gesamten Stadtgebiet.

Ausstattung: Einbauküche mit Geschirr, Kühlschrank, Elektroherd, Mikrowelle, Kaffeemaschine, Toaster, Wasserkocher, Fernseher, Bad mit WC, Badewanne bzw. Dusche, Kinderhochstuhl, Kinderreisebett

Die Bereitstellung von Bettwäsche, Handtüchern und WLAN ist im Preis enthalten.

Eine der Gästewohnungen ist mit einem behindertengerechten Bad ausgestattet.

Das Rauchen und Mitbringen von Tieren ist in unseren Gästewohnungen nicht gestattet. Parkmöglichkeiten für PKW sind in der Nähe vorhanden.

PREISE

1-Raumwohnung: ab 50,00 €/Nacht zzgl. 30,00 € Endreinigungsgebühr

2-Raumwohnung: ab 65,00 €/Nacht zzgl. 45,00 € Endreinigungsgebühr

3-Raumwohnung: ab 70,00 €/Nacht zzgl. 50,00 € Endreinigungsgebühr





Die 2000 Jahre alte Hansestadt am Rhein

Die Hansestadt Neuss ist eine der ältesten Städte Deutschlands. Vor über 2000 Jahren errichteten die Römer an der Mündung der Erft in den Rhein das Legionslager „Novaesium“ und schufen die Grundlage für eine stetig wachsende Siedlung.

Wahrzeichen der Stadt Neuss ist die Basilika St. Quirin. Die imposante Emporenbasilika, gebaut in den Jahren 1209 - 1230, ist eine der bedeutendsten spätromanischen Kirchen am Niederrhein. Auch das Oberfort, als Letzte von ehemals sechs gewaltigen Torburgen der mittelalterlichen Stadtbefestigung, und das Zeughaus, ursprünglich eine alte Franziskaner-Kirche, sind sehenswert. Eine lebendige Kulturszene kennzeichnet heute die Großstadt Neuss mit ihren rund 150.000 Einwohnern.

Neben dem überregional bekannten Shakespeare-Festival im Original-Nachbau des Londoner Globe-Theaters sind die „Internationalen Tanzwochen Neuss“, die Zeughauskonzerte, das Clemens-Sels-Museum und der Kulturraum Hombroich eine Reise wert. Auch auf sportlichem Sektor hat Neuss etwas zu bieten, z. B. die größte Indoor Skihalle Deutschlands. Hier sind 365 Schneetage im Jahr garantiert.

Höhepunkt des Jahres ist traditionell das Neusser-Bürger-Schützenfest - immer am letzten Wochenende im August. Dann stürzt die Stadt in einen riesigen Festtaumel mit fast einer Million Besuchern.







AUSSTATTUNG

Die Wohnung in der Viktoriastraße 49 besteht aus einer Wohnküche mit Essbereich, Wohnzimmer mit Schlafcouch, einem Schlafzimmer (2 Einzelbetten) und einem Duschbad. Kinderbett und Hochstuhl sind vorhanden. Die Einbauküche ist mit Herd, Backofen und Spülmaschine, Kaffeemaschine, Toaster, Wasserkocher, Mikrowelle, Geschirr etc. eingerichtet.

Die Wohnung Further Str. 112/1 bietet mit einer Wohnküche, einem großen Schlafzimmer, einem Duschbad und WLAN, Übernachtungsmöglichkeiten für bis zu 2 Personen. (Für Mitglieder unserer Genossenschaft auch als Auszeitwohnung; Preis auf Anfrage)

Die Wohnung Further Str. 112/2 hat einen modernen, hellen Wohn-Koch-Essbereich, ein helles Tageslicht-Duschbad und 2 Schlafzimmer mit Übernachtungsmöglichkeiten für bis zu 5 Erwachsene oder 4 Erwachsene und 2 Kinder; Hochstuhl und WLAN sind vorhanden.

PREISE

Viktoriastraße 49 bis 4 Personen	Further Straße 112/2 bis 5 Personen	 
pro Nacht 70,00 €	pro Nacht 80,00 €	
zzgl. Endreinigung 60,00 €	zzgl. Endreinigung 70,00 €	 
Further Straße 112/1 bis 2 Personen	Bettwäsche und Handtücher sind inkl.	
pro Nacht 60,00 €	Preise sind unabhängig von der	
zzgl. Endreinigung 50,00 €	Personenzahl und inkl. Umsatzsteuer.	

BUCHUNG

**GWG – Gemeinnützige
Wohnungs-Genossenschaft e.G.
Neuss**

Markt 36, 41460 Neuss

02131 599644 Herr Holger Cielas
02131 599650 Frau Claudia Meising

hcielas@gwg-neuss.de
cmeising@gwg-neuss.de
www.gwg-neuss.de



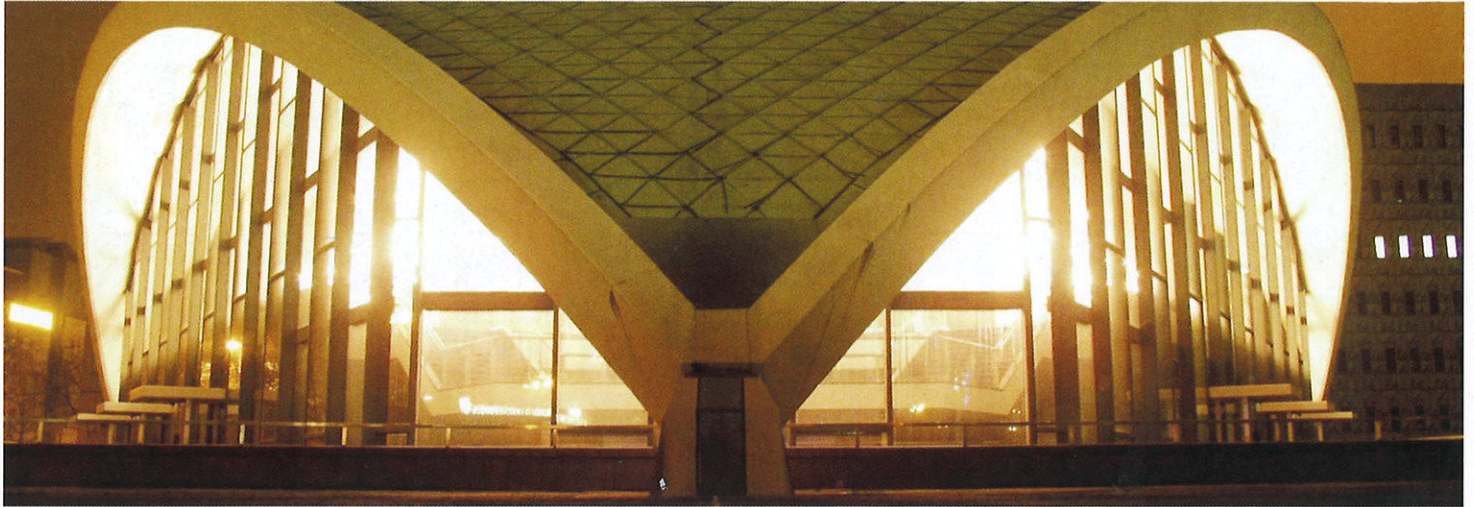


Foto: © Anneke Wardenbach, Stadt Dortmund

Facettenreiche Ruhrmetropole

Vom Kindermuseum MondoMio, über die DASA Dauerausstellung der Arbeit bis hin zu Phoenix des Lumières, der Alternative zu klassischen Museen - Dortmund überrascht durch einzigartige Museen und Ausflugsziele.

Von überregionaler Anziehungskraft ist Dortmunds kulturelles Angebot: Vom Fußballfan, über den Opernliebhaber bis hin zur Shoppingqueen, hier kommt jeder voll auf seine Kosten. Überzeugen Sie sich selbst von Dortmunds Vielfältigkeit und verbringen Sie Ihren nächsten Kurzurlaub hier. Unsere Gästewohnung ist dabei der ideale Ausgangspunkt für Ihre Ferien.

Lage und Aktivitäten: Südlich der Innenstadt und doch zentral im Stadtteil Hörde liegt unsere Gästewohnung „Phoenix-See“. Um Dortmunds Facetten kennenzulernen, brauchen Sie nur einen Fuß vor die Tür zu setzen: Hörde selbst bietet mit seinem Phoenix-See, den anliegenden Gastronomien, dem Hansa-Theater und dem Gelände des Industriekultur-Denkmal Phoenix-West zahlreiche touristische Hot Spots. Sie wollen das ganze Paket? Durch Hördes Anbindungen an den öffentlichen Nahverkehr (U-Bahn und Regionalbahn), sowie die verkehrsgünstige Lage, sind Sie in wenigen Minuten in Dortmunds Innenstadt, am Signal-Iduna-Park oder im Westfalenpark.

Vor Ihrem Besuch in Dortmund lohnt sich auch ein Blick in den Veranstaltungskalender. Hier finden Sie Hinweise auf aktuelle Messen, Ausstellungen, Konzerte oder Theaterstücke. Das ganze Jahr über finden regelmäßige Stadtfeste, das musikalische Highlight Juicy Beats und das Comedy Event Ruhr-Hoch-Deutsch statt.



BUCHUNG

gws-Wohnen Dortmund-Süd eG

Hörder Bahnhofstraße 1
44263 Dortmund

Kontakt: Frau Varinia Goeke

0231 94 13 14-33

v.goeke@gws-wohnen.de
www.gws-wohnen.de



AUSSTATTUNG

Unsere Gästewohnung ist liebevoll und komplett eingerichtet: von der Kaffeemaschine, über den Toaster bis hin zum TV-Gerät mit Kabelanschluss.

Wohnung „Phoenix-See“: Lange Hecke 49, 44263 Dortmund, Belegung mit zwei Personen möglich; barrierefrei, Aufzug, Dusche, Balkon, 1 Doppelbett
Wohn-ID: 001-1-0011097-22

PREISE

pro Nacht 60,00 €

Wochenendpauschale: 150,00 € Freitag 14 Uhr bis Montag 10 Uhr
Wochenpauschale: 200,00 € Montag 14 Uhr bis Freitag 10 Uhr

Alle Preise zzgl. Beherbergungspauschale in Höhe von 7,5 %.
Endreinigung inklusive, Pauschalen sind nicht kombinierbar.





Das Tor nach Berlin

Gehen Sie auf Entdeckungsreise in die grüne Umgebung von Berlin. In unmittelbarer Nähe zur Hauptstadt finden Sie Erholung in der Natur. Hennigsdorf wurde 1375 erstmals als „Heynekendorf“ urkundlich erwähnt und blieb lange Zeit ein Fischer- und Kossätendorf. Mit der Errichtung der Poststraße zwischen Berlin und Hamburg 1654 stieg die Bedeutung des Standortes. Seit 1910 ist die Stadt durch die Stahl- und Schienenfahrzeugindustrie geprägt. Nach der Wende entwickelte sich Hennigsdorf zu einem modernen Wirtschafts- und Technologiestandort mit rund 27 000 Einwohnern.

Natur: Hennigsdorf ist geprägt von Wald, Wasser und Wiesen. Durch die Lage an der Havel bieten sich viele Möglichkeiten des Wassersports. Mehrere gut ausgebaute Wander- und Radwanderwege, wie der Berliner Mauerweg und der Radfernweg Berlin-Kopenhagen, laden zur Erkundung der Umgebung ein.

Kultur: Hennigsdorf gehört zu den Städten, die auf eine innerstädtische Entwicklung setzen. Dafür steht das neue Zentrum mit der Havelpassage und seinen zahlreichen Einkaufsmöglichkeiten. Der alte Ortskern ist als Bodendenkmal ausgewiesen und vereint Baudenkmäler und Gebäude. Als Sehenswürdigkeiten seien die Martin-Luther-Pfarrkirche, das Alte Rathaus und die Alte Schmiede genannt.

Lage: Hennigsdorf liegt nordwestlich von Berlin und ist als Endpunkt der S-Bahn-Linie S25 mit dem Berliner Stadtzentrum verbunden. In nur 37 Minuten erreicht man ohne Umsteigen den Potsdamer Platz. Von Hennigsdorf aus hat man Anschluss an die Regionalbahn nach Potsdam und den Prignitz-Express. Die A10 und A111 sind schnell erreichbar.



AUSSTATTUNG

Unsere zwei 1-Raum-Wohnungen und eine 3-Raum-Wohnung befinden sich jeweils im Hochparterre.

Ausstattung: Alle Wohnungen sind modern eingerichtet und komplett ausgestattet. In den Bädern befinden sich Badewannen bzw. Duschen. Die Küchen verfügen unter anderem über Kühlschrank, Herd, Kaffeemaschine und Wasserkocher.

Bettwäsche und Handtücher sind mitzubringen. In den Gästewohnungen sind das Rauchen und die Tierhaltung nicht gestattet.

PREISE

1-Raum-Wohnung max. 2 Personen	55,00 €* 55,00 €
1-Raum-Wohnung max. 3 Personen	60,00 €* 60,00 €
3-Raum-Wohnung max. 7 Personen	80,00 €* 80,00 €

Die Preise gelten unabhängig von der Personenzahl für die gesamte Wohnung pro Übernachtung. Hinterlegung einer Kaution in Höhe von 100,00 €.

* Etwaige Preis Anpassungen werden vorbehalten.



BUCHUNG

**Wohnungsgenossenschaft
„Einheit“ Hennigsdorf eG**
Parkstraße 60, 16761 Hennigsdorf

03302 80 91-54

wgh@wg-hennigsdorf.de
www.wg-hennigsdorf.de





Guben - Natur, Kultur und Lebensfreude

Guben an der deutsch-polnischen Grenze verbindet historische Architektur mit lebendiger Natur und vielfältigen Freizeitmöglichkeiten. Die Altstadt blüht im Sommer, lädt zu Spaziergängen zwischen liebevoll restaurierten Gebäuden vergangener Zeiten ein und bietet köstliches Eis für heiße Tage. Traditionelle Tuch- und Hutindustrie sowie das Stadt- und Industriemuseum erzählen von der bewegten Geschichte der Stadt.

Die Neiße lädt zu Kanufahrten, Spaziergängen am Flussufer und einer Radtour auf dem Neiße-Radweg ein, während die umliegenden Seen zum Baden und Entspannen einladen. Restaurants und Cafés, darunter das gemütliche Restaurant & Café „Wilhelm“ mit Terrassenkonzerten im Sommer, bieten regionale Spezialitäten wie die Gubener Plinse. Ein Abstecher über die Neiße nach Polen eröffnet zusätzlich kulturelle Einblicke und kulinarische Entdeckungen.

Lage: Unsere zahlreichen Gästewohnungen sind über das gesamte Stadtgebiet verteilt. Ob 1-, 2- oder 3-Zimmer-Wohnung – hier finden Sie die passende Unterkunft. Die Gubener Innenstadt mit direkter Anbindung an das polnische Gubin ist je nach Standort in 5 bis 20 Minuten zu Fuß erreichbar.

Für größere Gruppen oder mehrere Familien bieten wir zudem ein Gästehaus mit insgesamt sechs Wohnungen unter einem Dach – ideal für gemeinsame Aufenthalte mit Freunden oder Verwandten.

Wir freuen uns auf Ihren Besuch!



BUCHUNG

**Marketing und Tourismus
Guben e.V.**

Frankfurter Straße 21
03172 Guben

03561 3867

www.guwo.de/gaestewohnungen

AUSSTATTUNG

Alle Gästewohnungen sind komplett möbliert und verfügen über eine voll ausgestattete Küche mit Kühlschrank, Herd, Geschirr und mehr. Die Endreinigung wird einmalig zum Grundpreis hinzugerechnet. Bettwäsche und Handtücher sind inklusive. Die Bäder sind teilweise mit bodengleichen Duschen oder Badewannen ausgestattet. Auch Haustiere sind gestattet.

Buchung: Unsere Gästewohnungen sind bequem online buchbar. Der Self-Check-in mit Schlüsselbox macht die An- und Abreise flexibel.

PREISE





Stilvolle Auszeit am Scharmützelsee

Willkommen in Bad Saarow – einem der schönsten Erholungsorte Brandenburgs. Direkt am malerischen Scharmützelsee gelegen, verbindet der charmante Kurort stilvolle Atmosphäre mit Natur, Ruhe und exklusivem Wohlfühlambiente.

Genießen Sie erholsame Tage in einer einzigartigen Umgebung, die zu jeder Jahreszeit begeistert. Der Scharmützelsee, auch als „Märkisches Meer“ bekannt, lädt zu entspannten Spaziergängen entlang der Uferpromenade, ausgedehnten Fahrradtouren und vielfältigen Wassersportaktivitäten ein. Ob eine romantische Bootsfahrt, ein sonniger Tag am Wasser oder ein gemütlicher Kaffee mit Seeblick – hier steht Erholung im Mittelpunkt.

Ein Highlight des Ortes ist die renommierte SaarowTherme mit ihrer wohltuenden Thermalsole, großzügigen Saunalandschaft und exklusiven Wellnessangeboten – ideal, um Körper und Geist neue Energie zu schenken. Auch kulturell bietet Bad Saarow das ganze Jahr über ein abwechslungsreiches Programm. Konzerte, Theateraufführungen, Filmveranstaltungen und saisonale Feste sorgen für besondere Urlaubsmomente. Ein modernes Kino im Ortszentrum sowie weitere Veranstaltungsorte am See bieten Unterhaltung für jeden Geschmack.

Für aktive Gäste hält die Region zahlreiche Freizeitmöglichkeiten bereit. Besonders beliebt ist der Kletterwald inmitten der Natur, der Abenteuer und Spaß für Groß und Klein verspricht. Wer zusätzlich Großstadtflair genießen möchte, kann von Bad Saarow aus bequem einen Tagesausflug nach Berlin unternehmen und Kultur, Shopping sowie Sehenswürdigkeiten mit einer erholsamen Auszeit am See verbinden.

Unsere Gästewohnung verbindet zentrale Lage, Komfort und die besondere Atmosphäre dieses traditionsreichen Kurortes – der perfekte Ort für erholsame und unvergessliche Urlaubstage.



AUSSTATTUNG

Die 4-Zimmer-Ferienwohnung verfügt über Küche, Bad, Balkon, Wohnzimmer, Schlafzimmer und zwei weitere Zimmer. Sie bietet Schlafmöglichkeiten für maximal 7 Personen.

Zur Ausstattung gehören: eine Einbauküche mit Kühlschrank, Elektroherd, Geschirrspüler, Kaffeemaschine und Toaster. TV und Internet stehen ebenfalls zur Verfügung. Bettwäsche und Handtücher müssen die Gäste mitbringen.

Wir bitten Sie, in der Wohnung nicht zu rauchen und aus Rücksicht auf Allergiker keine Haustiere mitzubringen.

PREISE

erste Nacht:	105,00 €
jede weitere Nacht:	45,00 €
Kaution:	100,00 €



BUCHUNG

NEUES WOHNEN
Wohnungsgenossenschaft eG

Am Försterweg 1a
15344 Strausberg

03341 44 92 85

info@neues-wohnen-strausberg.de
www.neues-wohnen-genossenschaft.de



NEUES WOHNEN
Wohnungsgenossenschaft eG



Die Hauptstadt erkunden

Willkommen in Berlin – einer der spannendsten Metropolen Europas. Die Hauptstadt vereint auf einzigartige Weise Geschichte, Kunst, Kultur und modernes Großstadtleben. Mit ihren zahlreichen Sehenswürdigkeiten, weltberühmten Museen und lebendigen Stadtvierteln bietet Berlin zu jeder Jahreszeit unvergessliche Eindrücke.

Als bedeutende Kulturstadt Europas begeistert Berlin mit mehr als 170 Museen und Sammlungen von internationalem Rang. Ein besonderes Highlight ist die Museumsinsel, die zum UNESCO-Weltkulturerbe gehört. Hier erwarten Besucher beeindruckende Ausstellungen von klassischer Kunst bis zur Moderne. Auch architektonisch außergewöhnliche Häuser wie das Jüdische Museum oder die Alte Nationalgalerie prägen das vielseitige kulturelle Angebot der Stadt.

Zu den beliebtesten Attraktionen zählt der Potsdamer Platz mit seiner modernen Architektur, vielfältigen Restaurants, exklusiven Einkaufsmöglichkeiten sowie Theater- und Kinobesuchen. Ebenso beeindruckend sind die historischen Schlösser und weitläufigen Gartenanlagen in Berlin und Brandenburg, die eindrucksvoll von der Kunst- und Architekturgeschichte der Region erzählen. Für Kunstinteressierte bietet insbesondere Berlin-Mitte zahlreiche Galerien mit zeitgenössischer Malerei, Fotografie, Videokunst und Installationen. Regelmäßige Vernissagen und wechselnde Ausstellungen machen den Besuch besonders abwechslungsreich.

Unsere Gästewohnung befindet sich am östlichen Berliner Stadtrand in Hellersdorf. Von hier aus erreichen Sie das Stadtzentrum und den Alexanderplatz bequem in etwa 30 Minuten mit der Tram oder dem Auto. Gleichzeitig liegt das Märkische Umland nur wenige Minuten entfernt und lädt zu Spaziergängen, Fahrradtouren oder entspannten Bootsausflügen ein.



BUCHUNG

Neues Wohnen Hellersdorf eG

Zossener Straße 11
12629 Berlin

030 99 288 488

info@neues-wohnen-hellersdorf.de
www.neues-wohnen-hellersdorf.de

NEUES WOHNEN HELLESDORF eG



AUSSTATTUNG

Die 4-Zimmer-Wohnung befindet sich im zweiten Obergeschoss und bietet Platz für maximal 6 Personen. Sie verfügt über ein Bad mit Wanne, eine Einbauküche mit Herd, Geschirrspüler, Kaffeemaschine und Toaster. TV und Internet stehen ebenfalls zur Verfügung.

Bettwäsche und Handtücher müssen die Gäste selbst mitbringen.

Wir bitten Sie, in der Wohnung nicht zu rauchen. Aus Rücksicht auf Allergiker bitte keine Haustiere mitbringen.

PREISE

Übernachtung 2 Personen erste Nacht:	110,00 €
jede weitere Nacht:	50,00 €
jede weitere Person pro Nacht zzgl.:	20,00 €
Hinterlegung Kautions:	100,00 €





© Michael Wohlgehagen

Stadt, Segeln, Meer

Kieler Woche, Segeln, Surfen und Meer – Kiel ist ein Paradies für Wasserratten, Schiffegucker und Strandliebhaber. Die Kieler Förde schlängelt sich bis in die Innenstadt und macht die Ostsee in Kiel zum ständigen Begleiter.

Die kilometerlange Küstenlinie kann man am besten zu Fuß oder mit dem Rad auf dem Fördewanderweg erkunden. Dieser verläuft entlang des östlichen Kieler Fördeufers, weiter durch die Nachbarorte Mönkeberg und Laboe bis zum Kurort Schönberg. Auf dem Weg laden die vielen Strände zum Baden und manch kleines Café zum Verweilen ein. Bei Kaffee & Kuchen oder einem leckeren Fischbrötchen lassen sich der herrliche Ausblick und die frische Luft am besten genießen: Surfer und Segler tummeln sich auf der Förde neben imposanten Kreuzfahrtschiffen und Frachtern aus aller Welt, die gen Skandinavien oder Richtung Nord-Ostsee-Kanal vorbeiziehen. Kiel ist ein wahres Seglerparadies und insbesondere während der „Kieler Woche“, eines der größten Segelsportereignisse weltweit, finden viele internationale Wettbewerbe auf der Förde statt. Im Hafen liegen dann wunderschöne alte Traditionssegelschiffe, auf denen man kleine Törns buchen kann und ringsherum wird in der ganzen Stadt ein großes Sommerfest gefeiert, mit unzähligen Konzerten, gastronomischen Angeboten, Vorträgen, Mitmach-Aktionen, Aufführungen und Kinderfesten.

Doch nicht nur zur „Kieler Woche“ ist Kiel einen Besuch wert: Hier gibt es gemütliche Restaurants und Cafés mit Blick auf das Meer, tolle Museen, wie z. B. das historische Schiffahrtsmuseum, große und kleine Bühnen, wie das Schauspielhaus oder das Theater im Werftpark, Musikveranstaltungen, wie das Schleswig-Holstein Musik Festival oder den Kieler Bootshafensommer und natürlich viele Aktivitäten für Kinder, wie das KIDS-Festival oder die Segelkurse im Camp 24/7 an der Kiellinie.



AUSSTATTUNG

Unsere zwei Gästewohnungen liegen auf dem Ostufer im Stadtteil Ellerbek/Wellingdorf und verfügen über Wohnzimmer, Schlafzimmer, Küche, Bad und Balkon.

Die Wohnungen bieten Platz für 1 bis 4 Personen und sind komplett eingerichtet. Handtücher und Bettwäsche sind im Preis enthalten.

Im Keller des Mehrfamilienhauses befinden sich Münzwaschautomaten und Müntztrockner.
 Anfahrt: Von Hamburg über die A7, am Autobahndreieck Bordesholm auf die A215 Richtung Kiel. Von Flensburg über die A7, am Autobahnkreuz Rendsburg auf die A210 Richtung Kiel. Von der A1 Lübeck/Hamburg erreichen Sie Kiel über die A21 bzw. B404.

PREISE

Bei einer Nacht		jede weitere Person	10,00 €
bis zu 2 Personen	65,00 €	Ab drei Nächten	
jede weitere Person	10,00 €	bis zu 2 Personen	40,00 €
Bei zwei Nächten		jede weitere Person	5,00 €
bis zu 2 Personen	50,00 €	Endreinigung	35,00 €



BUCHUNG

**Wohnungsbau-Genossenschaft
Kiel-Ost eG**

Poppenrade 5
24148 Kiel

0431 72 40-0

info@wbg-kiel-ost.de
www.wbg-kiel-ost.de



**Wohnungsbau-
Genossenschaft
Kiel-Ost eG**

20 HAMBURG-HARBURG



Das maritime Hamburg mit cleverem Sightseeing

Sie möchten dem Alltag entfliehen und die Brückentage für einen abwechslungsreichen Kurzurlaub nutzen? Dann ist Hamburg genau das richtige Ziel. Die Hansestadt begeistert mit ihrem einzigartigen maritimen Charme, weitläufigen Wasserflächen und einer faszinierenden Mischung aus Geschichte, Kultur und modernem Großstadtleben.

Ob Elbe, Alster, Hafencity, Speicherstadt, Fischmarkt oder die berühmte Reeperbahn – Hamburg bietet jeden Tag neue Eindrücke und unvergessliche Erlebnisse. Als zweitgrößte Stadt Deutschlands erwartet Sie ein erstklassiges Angebot aus Kunst und Kultur, renommierten Musicals, anspruchsvollem Theater, vielseitiger Gastronomie, exklusiven Einkaufsmöglichkeiten und einem lebendigen Nachtleben. Historische Sehenswürdigkeiten und moderne Architektur bilden dabei eine eindrucksvolle Kulisse.

Im Süden der Hansestadt liegt Hamburg-Harburg – ein grüner und zugleich hervorragend angebundener Stadtteil, der urbanes Leben mit erholsamer Natur verbindet. Vom Hamburger Hauptbahnhof erreichen Sie Harburg bequem in nur etwa 15 Minuten mit der S-Bahn. Im Stadtteil Wilstorf befinden sich unsere Gästewohnungen in angenehmer Lage. Nur wenige Minuten entfernt laden der Harburger Stadtpark mit seinem idyllischen Außenmühlenteich sowie das beliebte Freizeitbad Mitsommerland zu entspannten Stunden ein. Zahlreiche Waldgebiete und Grünflächen bieten ideale Möglichkeiten für ausgedehnte Spaziergänge und aktive Erholung. Wer Lust auf Shopping hat, findet im Phoenix-Center eine große Auswahl an Geschäften und Gastronomie.

Unsere Gästewohnungen in Hamburg-Harburg sind der ideale Ausgangspunkt, um die Vielfalt Hamburgs zu entdecken und gleichzeitig Ruhe und Erholung im Grünen zu genießen. Sie möchten aus Ihren eigenen vier Wänden raus und die Brückentage für einen Kurzurlaub optimal nutzen? Dann ist Hamburg das perfekte Ziel! Die grüne Stadt am Wasser gilt nicht umsonst als eine der schönsten Städte Deutschlands.



BUCHUNG

Eisenbahnbauverein Harburg eG

Rosentreppe 1a
21079 Hamburg

Frau Sharon Vonrath
040 764 04-0

info@ebv-harburg.de
www.ebv-harburg.de



Eisenbahnbauverein
Harburg eG

AUSSTATTUNG

Alle Wohnungen verfügen über ein Wohnzimmer mit Schlafcouch, ein Schlafzimmer mit Doppelbett, eine ausgestattete Küche und ein Duschbad.

TV, Stereoanlage und freies WLAN sind vorhanden.

Wir bitten um Verständnis dafür, dass Rauchen sowie das Mitbringen von Hunden und Katzen in den Wohnungen grundsätzlich nicht gestattet ist.

PREISE

Tivoliweg

5 Schlafgelegenheiten
Pro Nacht (Mo-Fr) 60 €
Pro Nacht (Fr-So) 75 €
Reinigung 65 €

Winsener Straße

3 Schlafgelegenheiten
Pro Nacht (Mo-Fr) 40 €
Pro Nacht (Fr-So) 50 €
Reinigung 65 €





Urlaub am Stettiner Haff und an der Ostseeküste

Torgelow

Bei uns finden Sie Urlaubsvergnügen und Abenteuer für die ganze Familie. Wassersport, Angeln, Fahrradtouristik, viele verträumte Orte und unberührte Natur erwarten Sie.

Unsere Gästewohnungen liegen inmitten einer wald- und wasserreichen Landschaft mit vielen Attraktionen wie Schwimmbad mit Riesenrutsche, Ukranenland und Mittelalterzentrum. Wer Torgelow besucht, darf auf keinen Fall den Besuch im Freilichtmuseum Castrum Turglowe auslassen. Die mittelalterliche Welt war vielen noch nie so nah wie hier, spätestens wenn man das älteste Gebäude Torgelows, die mittelalterliche Burgruine, erkundet. Die multimediale Ausstellung in der Villa von Torgelow stellt das Leben von Otto IV, Markgraf von Brandenburg dar und gibt Einblicke in das Leben eines Adligen im 13. Jahrhundert.

Ausflugsmöglichkeiten sind das Seebad Ueckermünde, das mit seinem feinen Sandstrand, maritimen Flair und Tierpark lockt, die Insel Usedom, die Hansestadt Greifswald und das nahegelegene und sehenswerte Stettin.

Marlow

liegt als „Tor zum Fischland-Darß“ zentral zwischen den Hansestädten Rostock und Stralsund. Die kleine Stadt wird von Einheimischen liebevoll auch „Klein-Thüringen“ genannt, da sich die Straßen male- risch über sanfte Hügel und durch weite Täler schlängeln und so eine überraschend abwechslungsreiche Landschaft entsteht.

Das umliegende Recknitztal lädt mit seinen gut ausgebauten Rad- und Wanderwegen dazu ein, die Natur aktiv und unmittelbar zu erleben. Weite Wiesen, ruhige Flussläufe und eine vielfältige Tierwelt machen die Region zu einem idealen Ziel für Erholungssuchende und Naturfreunde.

Ein besonderes Highlight ist der bekannte Vogelpark Marlow, der weit über die Region hinaus Besucher anzieht. Hier erwartet Gäste eine beeindruckende Greifvogelshow, bei der Adler, Falken und Eulen in Aktion zu erleben sind. Auch der Streichelzoo ist besonders bei Familien beliebt und sorgt für entspannte und unterhaltsame Stunden. Durch diese besondere Attraktion hat sich Marlow den Ruf als „Stadt des Vogelparks“ verdient.



AUSSTATTUNG

Unsere Gästewohnungen sind liebevoll und komplett ausgestattet. Die Küche verfügt über Geschirrspüler, Kühlschrank, Herd mit Backofen, Kaffeemaschine und Toaster. Es gibt in allen Wohnungen Schlafmöglichkeiten für maximal 4 Personen und im Wohnzimmer selbstverständlich ein TV-Gerät mit Kabelanschluss.

Die Wohnungen befinden sich überwiegend im Erdgeschoss und haben teilweise einen Balkon. Es gibt kostenfreie Parkplätze in direkter Wohnungsnähe und Unterstellmöglichkeiten für Fahrräder. Einkaufsmöglichkeiten befinden sich in unmittelbarer Nähe.

Mit Rücksicht auf Allergiker bitte keine Haustiere mitbringen. Bettwäsche und Handtücher sind zum Selbstkostenpreis obligatorisch.

PREISE

Pro Person, pro Nacht:	25,00 €
Endreinigung:	30,00 € einmalig
Wäschepaket:	13,50 € pro Person
enthält Bettwäsche, 1 Badetuch + 1 Handtuch	



BUCHUNG

Torgelower Gemeinnützige Wohnungsgenossenschaft eG

Bahnhofstraße 39 A
17358 Torgelow

Torgelow: 03976 2805515
Marlow: 038221 81005
info@tgw-eg.de





Das Tor zur Insel Rügen

Stralsund liegt direkt am Strelasund, der Meerenge der Ostsee, und wird nicht ohne Grund als Tor zur Insel Rügen bezeichnet. Als größte Stadt des Landkreises Vorpommern-Rügen verbindet die Hansestadt maritimes Flair mit Geschichte und einer einzigartigen Lage am Wasser.

Ob Sie sich für Natur, Kultur oder Geschichte begeistern, Stralsund bietet für jeden das passende Erlebnis. Die Museen der Stadt zählen zu den Highlights der Region und liegen nur wenige Schritte voneinander entfernt. Das Meeresmuseum, das OZEANEUM und das STRALSUND MUSEUM begeistern Besucher aus ganz Deutschland und darüber hinaus.

Erleben Sie die historische Altstadt bei einem Spaziergang oder einer geführten Tour und tauchen Sie ein in die faszinierende Geschichte der Hansezeit. Besonders eindrucksvoll sind das ehemalige Dominikanerkloster St. Katharinen sowie die verschiedenen Museumsstandorte, die seit vielen Jahren die Geschichte der Region lebendig halten.

Auch die Umgebung lädt zu unvergesslichen Ausflügen ein. Die Insel Rügen liegt in unmittelbarer Nähe und ist bequem erreichbar. Ebenso locken das idyllische Hiddensee, die Halbinsel Fischland Darß Zingst sowie der Nationalpark Vorpommersche Boddenlandschaft mit beeindruckender Natur und einzigartigen Landschaften.

Sie sind auf der Suche nach einer passenden Unterkunft für Ihren Aufenthalt in Stralsund und Umgebung? Dann sind Sie bei der WGA genau richtig! Profitieren Sie von attraktiven Gästewohnungen und genießen Sie einen komfortablen Aufenthalt in bester Lage. Als besonderes Extra erhalten Mitglieder oder Mieter eines Wohnungsunternehmens von Urlaub Spezial zur Begrüßung einen Gutschein im Wert von 5,00 € für den Stralsunder Strelapark. Für den Erhalt senden Sie bitte vor Ihrer Anreise einen entsprechenden Nachweis unter Angabe der Reservierungsnummer an gaestewohnung@wga-stralsund.de.



BUCHUNG

Wohnungsgenossenschaft "Aufbau" eG Stralsund

Heinrich-Heine-Ring 94
18435 Stralsund

03831 37 55-0

info@wga-stralsund.de
www.wga-stralsund.de



AUSSTATTUNG

Insgesamt stehen Ihnen vier modern eingerichtete Gästewohnungen zur Verfügung, verteilt auf zwei attraktive Stadtgebiete. Sie bieten Platz für bis zu 5 Personen und eignen sich perfekt für Paare, Familien oder kleine Gruppen.

Die Wohnungen sind Nichtraucherwohnungen und vollständig ausgestattet. Dazu gehören eine Küche mit Herd, Kühlschrank, Kaffeemaschine und Wasserkocher sowie ausreichend Geschirr. So genießen Sie maximale Flexibilität und können Ihren Aufenthalt ganz nach Ihren Wünschen gestalten. Haustiere sind nicht gestattet.

PREISE

Wohnung pro Nacht ab	65,00 €
Bettwäschepaket pro Person	25,00 €
Handtuchpaket pro Person	15,00 €
Endreinigung einmalig:	75,00 €

Die Preise verstehen sich als Bruttopreise inklusive der aktuell gültigen Umsatzsteuer.





Eine Kleinstadt mit Charme in der idyllischen Peenetallandschaft

Willkommen in Anklam, der traditionsreichen Hansestadt im Herzen des Peene-Urstromtals. Als Geburtsstadt des berühmten Flugpioniers Otto Lilienthal verbindet Anklam auf besondere Weise Geschichte, Natur und Kultur. Umgeben von weitläufigen Naturschutzgebieten und einzigartigen Naturerlebnisräumen ist die Stadt ein ideales Ziel für Erholungssuchende, Aktivurlauber und kulturinteressierte Gäste.

Durch ihre unmittelbare Nähe zur Insel Usedom gilt Anklam als das „Tor zur Insel Usedom“ und ist damit ein attraktiver Ausgangspunkt für abwechslungsreiche Ausflüge zwischen Küste, Natur und Stadt. Ob zu Wasser, zu Land oder aus der Perspektive der Luft – hier findet jeder Besucher sein passendes Urlaubserlebnis. Ein besonderes Highlight ist die Peene, die oft als „Amazonas des Nordens“ bezeichnet wird. Von der Kanustation aus starten abwechslungsreiche Touren durch die beeindruckende Flusslandschaft. Naturführungen, Vogelbeobachtungen und Ausflüge in das reizvolle Peenetal bieten unvergessliche Eindrücke einer einzigartigen Flora und Fauna. Auch Radfahrer und Wanderfreunde finden in der Umgebung hervorragend ausgebaute Wege und zahlreiche Möglichkeiten zur aktiven Erholung.

In der Stadt selbst zeugen zahlreiche historische Bauwerke von der bewegten Vergangenheit Anklams. Das Otto-Lilienthal-Museum, das Museum am Steintor, die Schwedenmühle am Peenedamm sowie der historische Marktplatz laden zu spannenden Entdeckungen ein. Sehenswert sind außerdem die imposante Marienkirche, die Nikolaikirche sowie das Theater Anklam, das mit kulturellen Veranstaltungen das Stadtleben bereichert.

Unsere Gästewohnung ist der ideale Ausgangspunkt, um die Vielfalt dieser geschichtsträchtigen Stadt und ihrer einzigartigen Umgebung zu erleben.



AUSSTATTUNG

Unsere vier Ferienwohnungen am Stadtrand sind modern und gemütlich eingerichtet und mit allen Gegenständen des täglichen Bedarfs ausgestattet. Alle Wohnungen verfügen über einen Balkon. Parkmöglichkeiten finden Sie vor dem Gebäude.

Die Wohnungen bieten mit jeweils zwei Schlafzimmern Platz für vier Personen. Die Küche ist mit Herd, Spülmaschine, Mikrowelle, Kaffeemaschine und Toaster ausgestattet. Bettwäsche für Einzelbetten (90x200 cm) und Handtücher sind durch den Gast zu stellen. Rauchen und Haustiere sind nicht erlaubt. Die Schlüsselübergabe erfolgt kontaktlos. Die Wohnung steht Ihnen am Anreisetag ab 15.00 Uhr und am Abreisetag bis 10.00 Uhr zur Verfügung.

PREISE

pro Nacht: 45 €/Ü

Endreinigung und Desinfizierung
pro Aufenthalt: 80 €

Mindestaufenthalt: 3 Nächte

Stornobedingungen

- 50 € zwischen 30. und 13. Tag
- 100 € zwischen 14. und 8. Tag
- 135 € ab dem 7. Tag vor Anreisetag



BUCHUNG

**Anklamer
Wohnungsgenossenschaft eG**

Lindenstraße 84
17389 Anklam

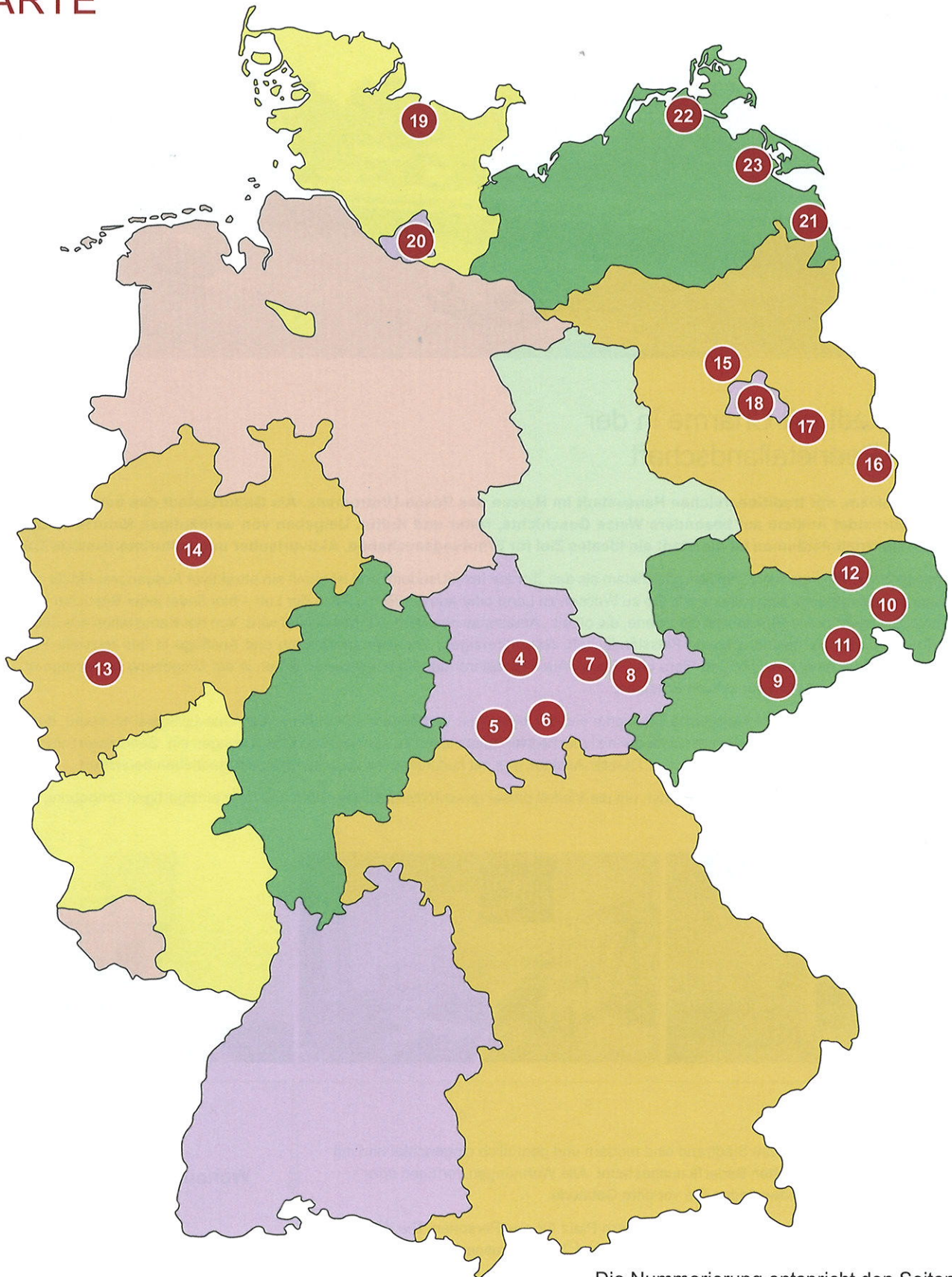
03971 20 13 0

service@awg-anklam.de
www.awg-anklam.de



**Anklamer
Wohnungs-
genossenschaft
eG**

KARTE



Die Nummerierung entspricht den Seitenzahlen.

- | | | | |
|--------------|----------------|----------------|--------------------|
| 4 Erfurt | 9 Freiberg | 14 Dortmund | 19 Kiel |
| 5 Suhl | 10 Bautzen | 15 Hennigsdorf | 20 Hamburg-Harburg |
| 6 Rudolstadt | 11 Pirmas | 16 Guben | 21 Torgelow/Marlow |
| 7 Weimar | 12 Hoyerswerda | 17 Bad Saarow | 22 Stralsund |
| 8 Jena | 13 Neuss | 18 Berlin | 23 Anklam |